

R RITSUMEIKAN



立命館大学理工学部の80年の紹介



立命館大学と理工学部の変遷

1869

西園寺公望
私塾「立命館」を創始



学祖 西園寺公望
1849~1940年
(渡欧中)

1900

中川小十郎
「私立京都法政学校」
を設立
(法学部前身)



創立者 中川小十郎
1866~1944年
(東京時代(後列左)
前列右は夏目漱石)

1904

「私立京都法政大学」
への改称
(経済学部前身)



1905

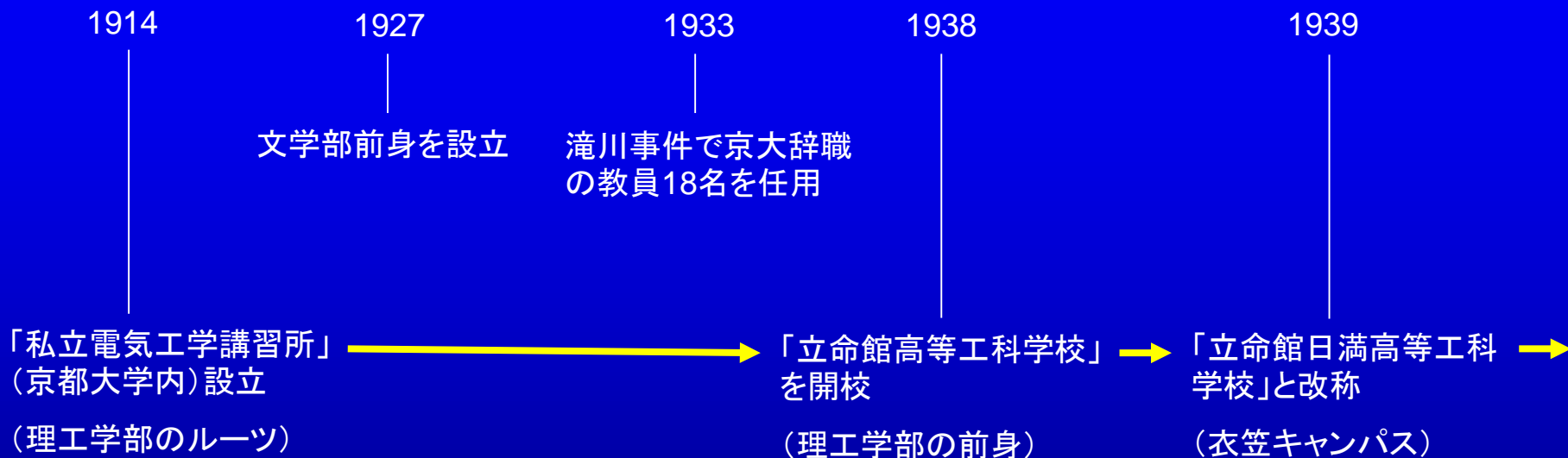
西園寺公望
「立命館」の
名称継承を
承諾

1913

「私立立命館大学」
と改称



立命館大学と理工学部の変遷



私立電気工学講習所設立時の
京都帝国大学正門(1914年頃)



立命館日満高等工科学校
設立時の正門(赤門)

立命館大学と理工学部の変遷

1942

1944

1945

1948

1949

「立命館日満高等工科学学校」を
「立命館大学専門学部
工学科」へ昇格

理学科を設置



専門学部を
「立命館専門学校」
へ改組



理工学部(新制)設置



末川 博、
立命館大学学長
に就任

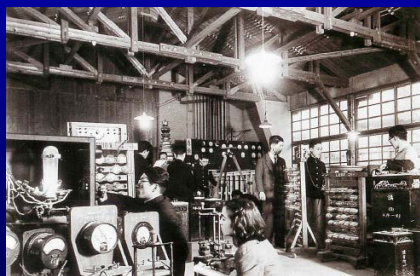
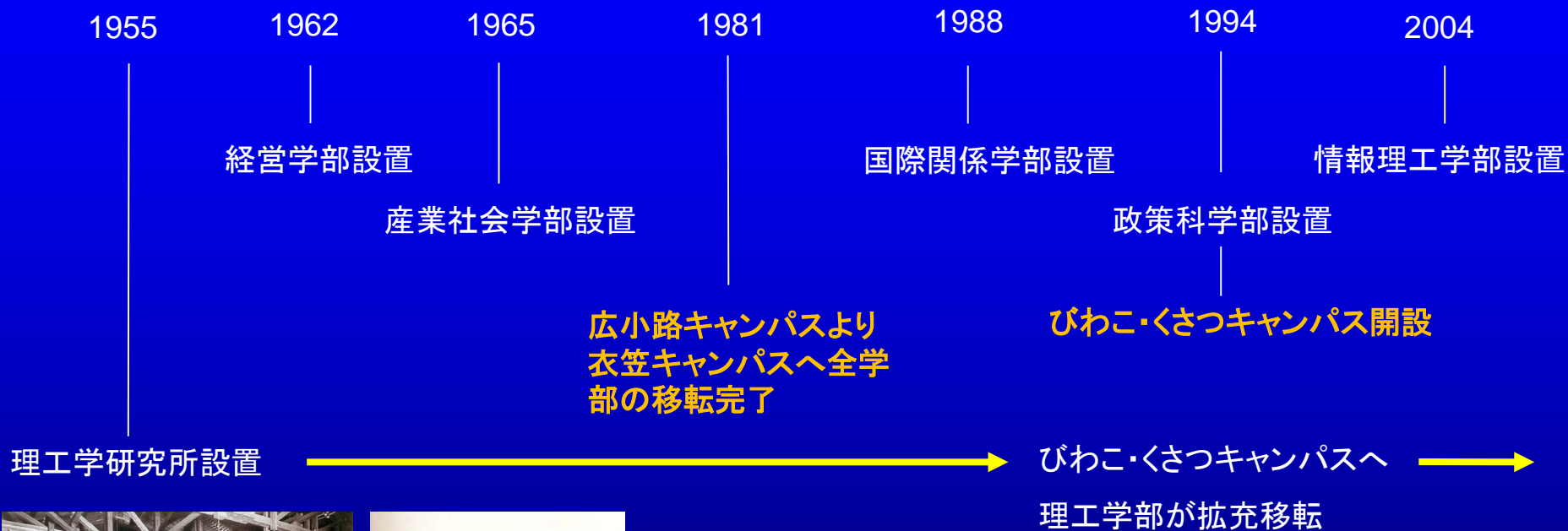
学校教育法による「立
命館大学」(新制)を
設置



名誉総長 末川 博
1892～1977年



立命館大学と理工学部の変遷



電気工学棟木造実験室
(1955年)

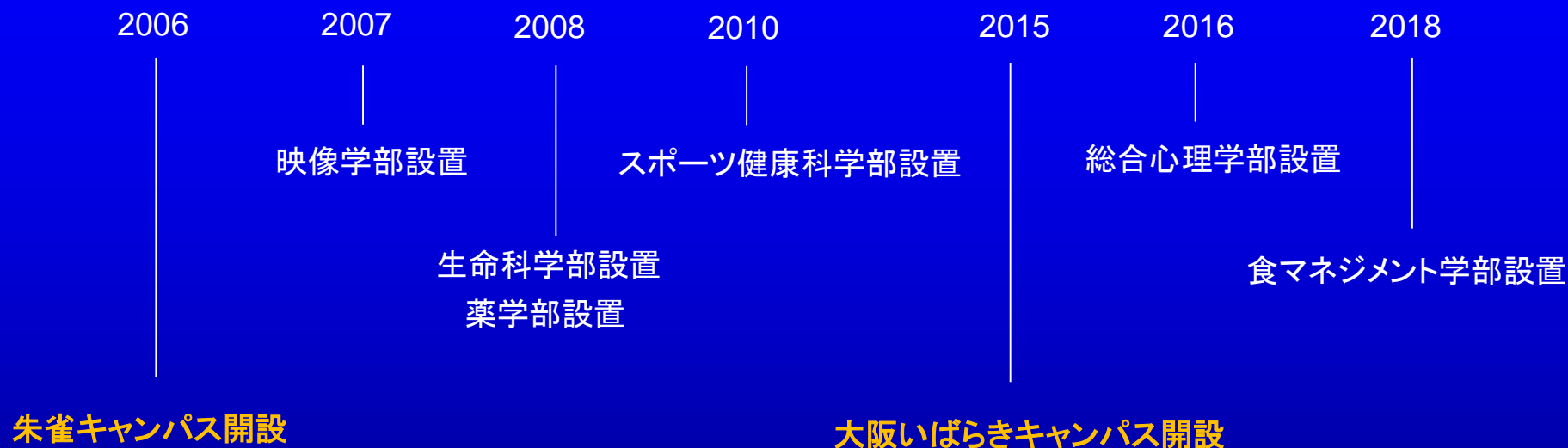


衣笠キャンパス
背景は3号館、6号館
(1969年)



びわこ・くさつキャンパス
建設時の様子

立命館大学と理工学部の変遷

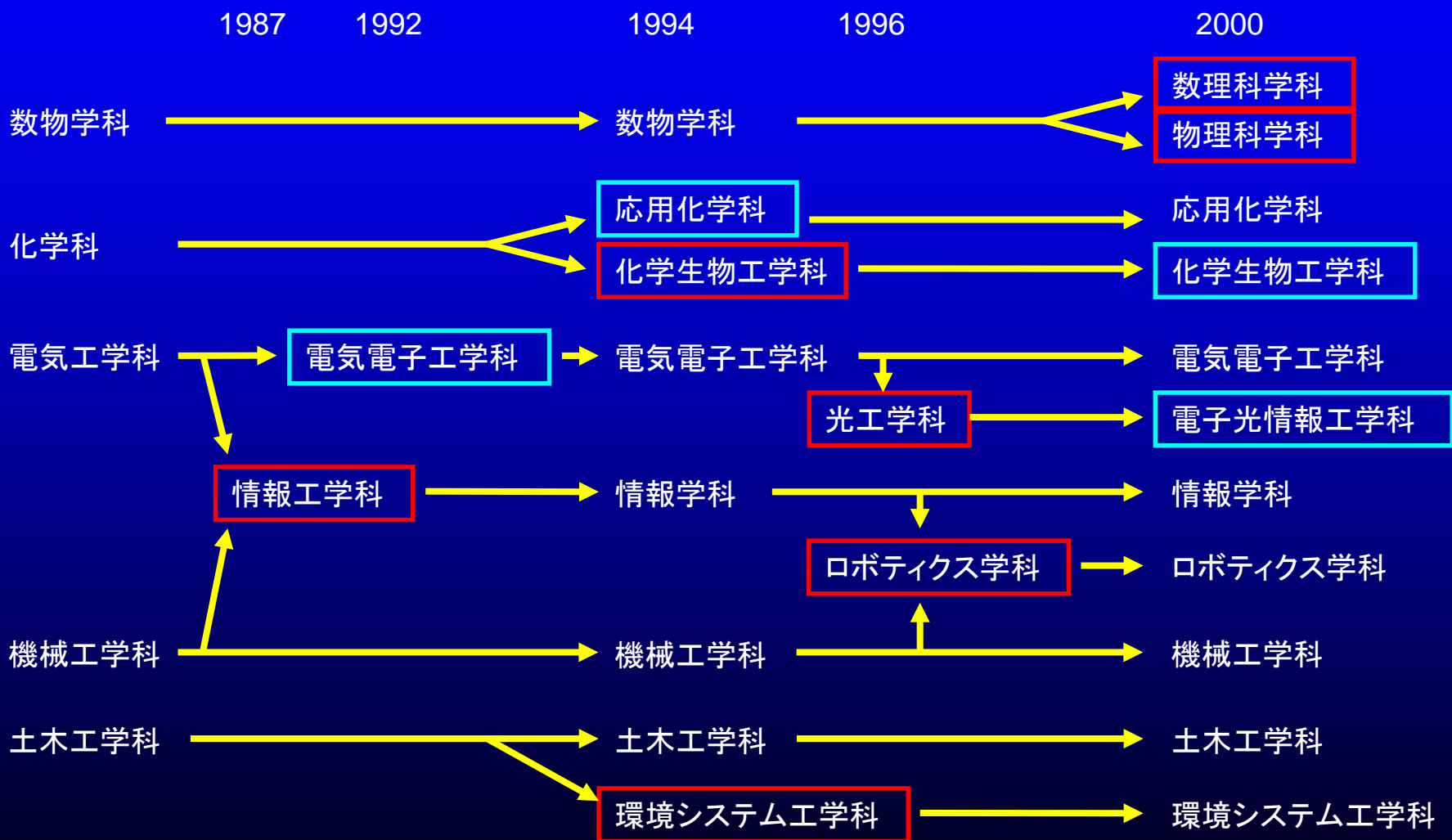


朱雀キャンパス

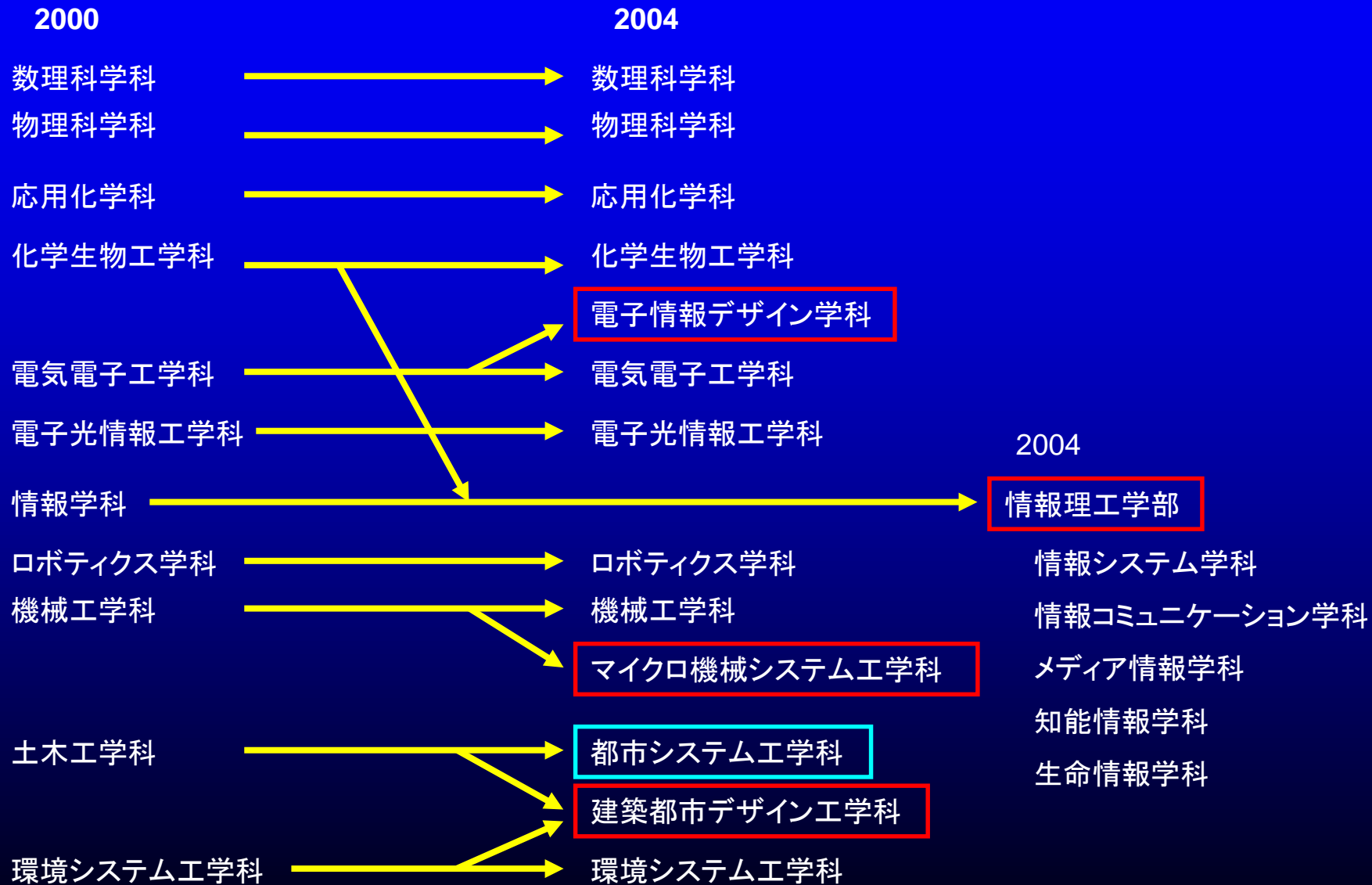


大阪いばらきキャンパス

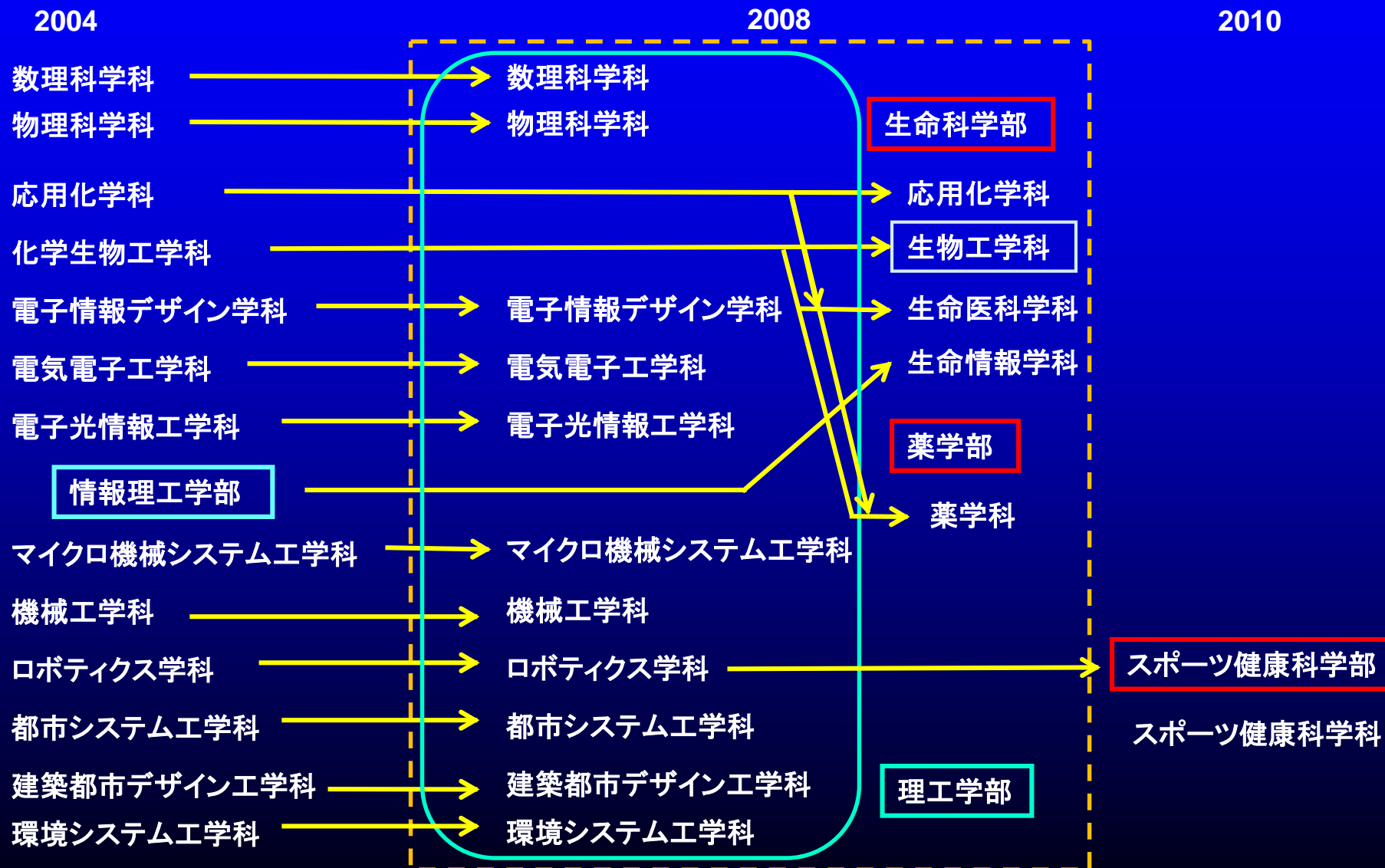
理工学部における学科変遷



理工学部における学科変遷



理工学部における学科変遷



理工学部における学科変遷

2008

2012

理工学部

理工学部

情報理工学部

情報システム学科
情報コミュニケーション学科
メディア情報学科
知能情報学科

スポーツ健康科学部

スポーツ健康科学科

生命科学部

応用化学科
生物工学科
生命医科学科
生命情報学科

薬学部

薬学科

数理科学科 → 数理科学科
物理科学科 → 物理科学科

数学物理系

電子情報デザイン学科 → 電子情報工学科
電気電子工学科 → 電気電子工学科

電子システム系

電子光情報工学科 → 電気電子工学科

マイクロ機械システム工学科 → 機械工学科
機械工学科 → 機械工学科

機械システム系

ロボティクス学科 → ロボティクス学科

都市システム工学科 → 都市システム工学科

建築都市デザイン工学科 → 建築都市デザイン工学科

環境システム工学科 → 環境システム工学科

環境都市系

理工学部における学科変遷

2012

2018

理工学部

理工学部

情報理工学部

スポーツ健康科学部

生命科学部

薬学部

数理科学科

物理科学科

電子情報デザイン学科

電気電子工学科

機械工学科

ロボティクス学科

都市システム工学科

建築都市デザイン工学科

環境システム工学科

数理科学科

物理科学科

電子情報工学科

電気電子工学科

機械工学科

ロボティクス学科

環境都市工学科

建築都市デザイン工学科

数学物理系

電子システム系

機械システム系

都市システム系

情報システム学科
情報コミュニケーション学科
メディア情報学科
知能情報学科

スポーツ健康科学科

応用化学科
生物工学科
生命医科学科
生命情報学科

薬学科
創薬科学科

